

EL NÚMERO DE VEHÍCULOS QUE PASÓ LA ITV EN ANDALUCÍA DURANTE 1996 SE INCREMENTÓ EN UN 12% RESPECTO AL 95

El mayor número de defectos graves se alcanzó en el apartado de frenos.

El número de vehículos que han pasado la ITV durante el año 1996 se incrementó en un 12% respecto al año anterior, alcanzándose la cifra total de 1.293.281 vehículos, lo que supone 140.669 vehículos más que en 1995. Sevilla y Málaga son las provincias andaluzas que más revisiones han realizado a lo largo del año; en términos porcentuales, estas provincias han revisado respectivamente un 13 y un 16% más de vehículos que en 1995. Por el contrario, la provincia que menor crecimiento ha experimentado ha sido la de Jaén, con tan sólo un 6% de incremento.

Respecto al total de inspecciones realizadas en Andalucía, considerando en este total las primeras inspecciones así como las segundas y sucesivas que puede realizar un vehículo para superar satisfactoriamente una inspección en caso de que en la primera resulte rechazado, un 21% han resultado ser desfavorables, representando ésto 342.162 inspecciones de un total de 1.629.402. Málaga y Sevilla son las provincias con mayor índice de rechazo, concretamente un 23% de las inspecciones realizadas fueron desfavorables. La provincia con menor porcentaje de rechazo fue Granada, con un 17%.

En lo referente a los defectos detectados con mayor frecuencia por las estaciones de ITV cabe destacar el apartado de frenos, que representa el 24% respecto al total de defectos graves registrados. Este problema se aprecia sobre todo en los remolques y semirremolques donde el porcentaje anterior se eleva hasta el 36%. Menos frecuentes serían los referentes correspondientes al acondicionamiento interior de los vehículos, donde solamente se generan un 1% del total de los defectos graves encontrados y que se producen con mayor frecuencia en los autobuses.

Otros defectos graves susceptibles de mención serían los encuadrados dentro del grupo de bastidor, motor y transmisión, entre los que se encuentra como elemento que mayor número de defectos graves genera, el control del nivel de emisiones contaminantes en los vehículos. Este tipo de defectos alcanza su mayor peso porcentual en las provincias de Granada, Málaga y Sevilla. En lo que respecta a su incidencia por tipos de vehículos el mayor número de defectos se concentra en los turismos particulares ya que los vehículos industriales, equipados con motores diesel no son susceptibles de este tipo de comprobaciones hasta principios de 1997, en que entra en vigor la normativa específica que les es de aplicación.

Por último cabe citar como otro grupo de defectos donde se produce una gran incidencia de diagnósticos graves a los ejes y suspensión de los vehículos, que se concentran con mayor frecuencia en la provincia de Huelva; los vehículos que más sufren este tipo de problema son los remolques y semirremolques.

El parque móvil de Andalucía en 1996 era de 3.113.742 vehículos, cifra en la que se incluyen las motocicletas, turismos particulares y de servicio público, autobuses, vehículos de transporte de mercancías y vehículos agrícolas. De esa cifra el 38,8% superan los 10 años de antigüedad, esto es, 1.210.695 vehículos; por su parte, la tasa de vehículos que no superan

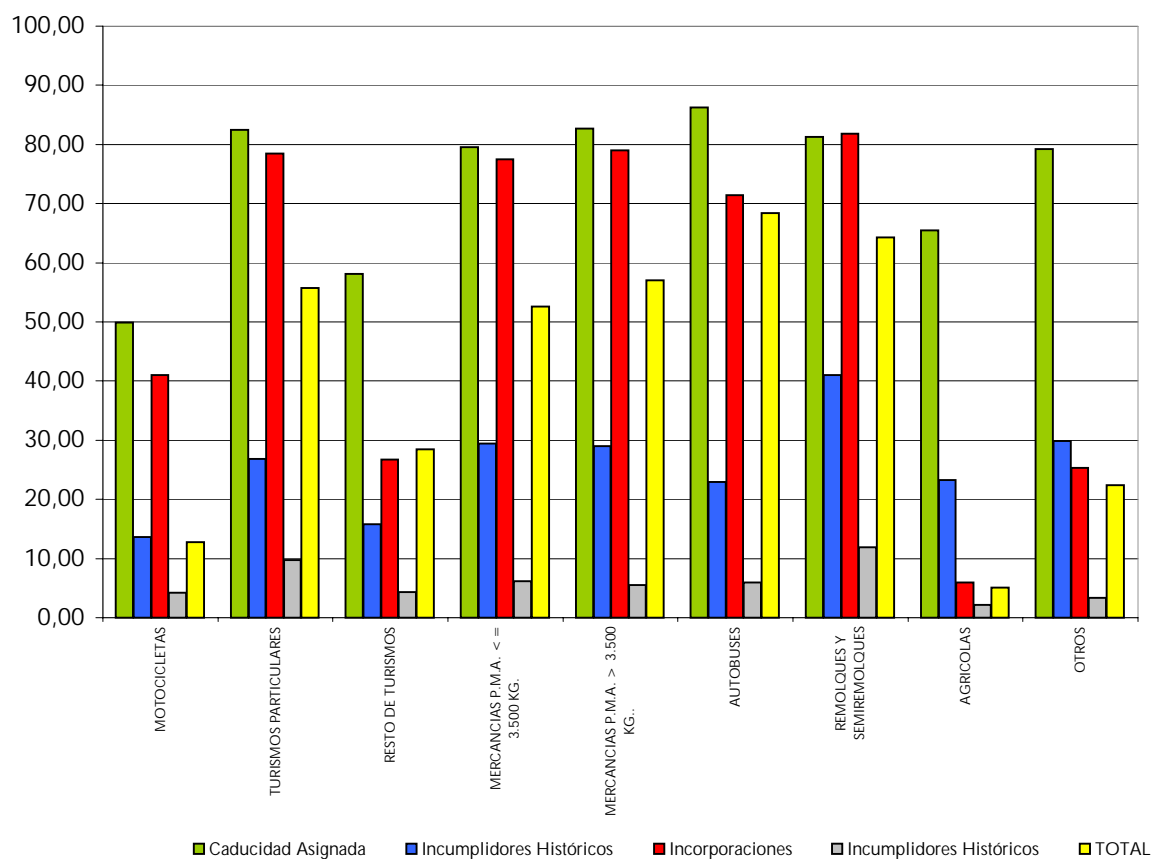
los 4 años de antigüedad se sitúa en un 22% para el global de Andalucía, siendo Málaga la provincia con un parque más joven, con un 24,6% de vehículos con menos de 4 años de antigüedad.

El número de primeras inspecciones que realmente se han realizado, frente a las que teóricamente deberían haberse hecho, es decir el "grado de cumplimiento" respecto a la inspección técnica, se ha reducido cerca de 2 puntos, pasándose de un 50% en 1995 a un 48% en 1996. Córdoba y Jaén constituyen las provincias más "cumplidoras", con un índice de cumplimiento del 55%. En el otro extremo, Cádiz y Málaga tiene los niveles de cumplimiento más bajos con un porcentaje en torno al 42%.

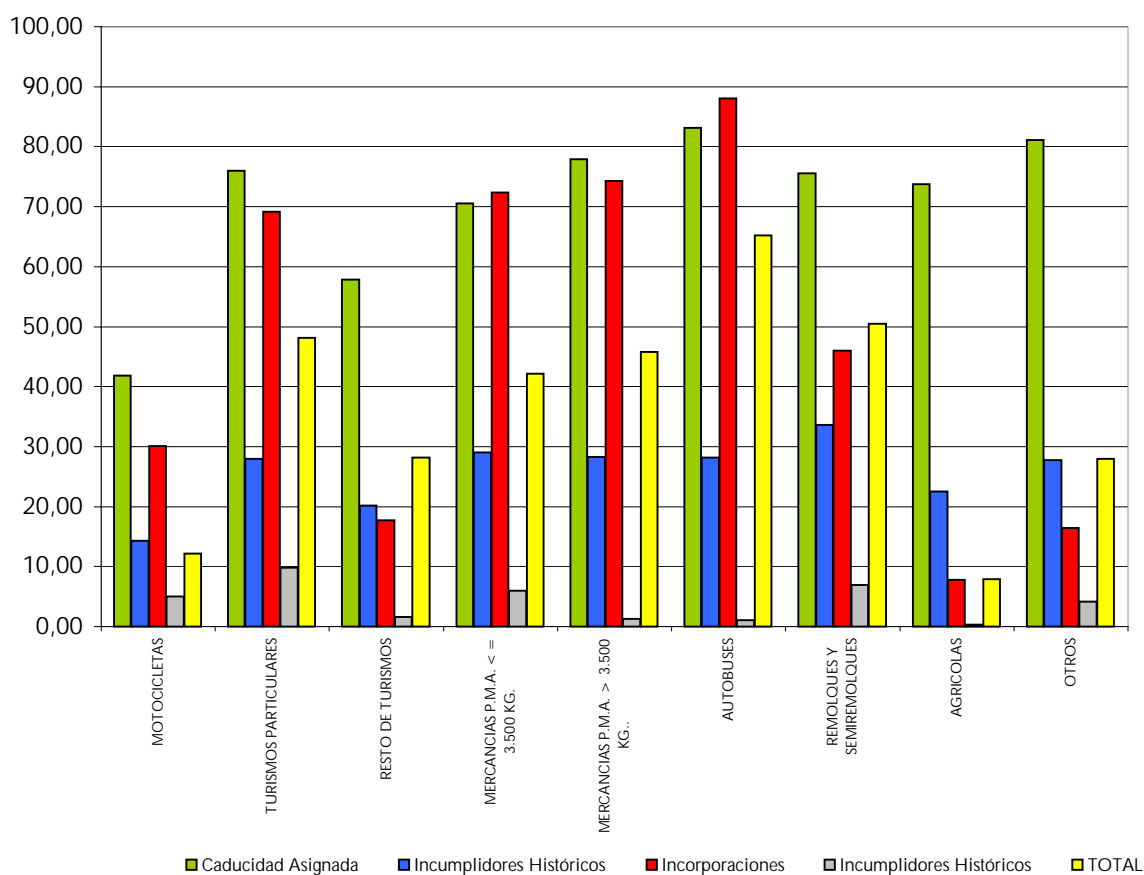
La red de estaciones de ITV de Andalucía está integrada por 40 centros de inspección, cuatro más que el año anterior, encontrándose en proyecto dos nuevas estaciones de ITV, una en la provincia de Granada y otra en la de Málaga. Sevilla, con 7 estaciones de ITV es la provincia con un mayor número de centros.

La empresa pública de la Junta de Andalucía, VEIASA, gestiona más de la mitad de las estaciones existentes en la Comunidad, con un total de 24 estaciones en servicio y las dos anteriormente citadas que están en proyecto.

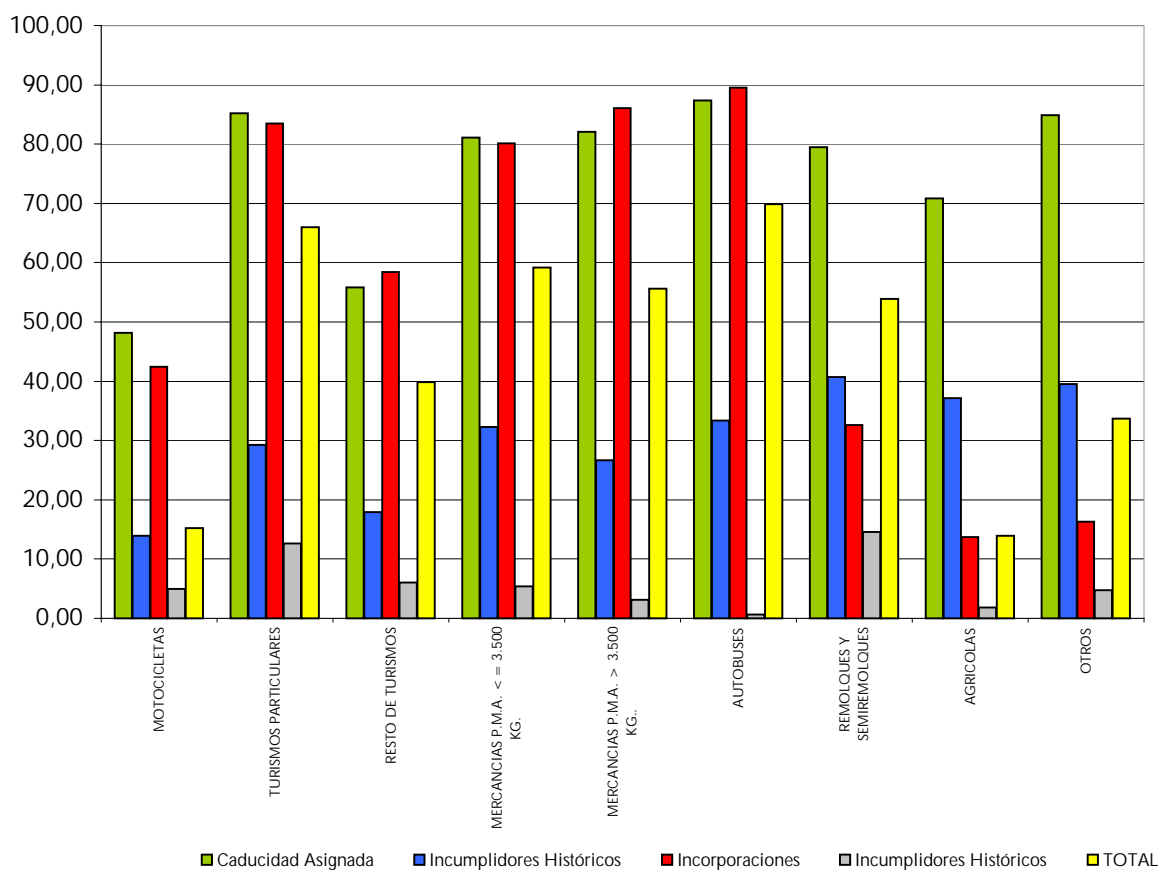
GRADO DE CUMPLIMIENTO CORRESPONDIENTE AL EJERCICIO 1996 EN LA PROVINCIA DE ALMERIA															
TIPO DE VEHICULO	Vehículos que SI habían pasado ITV antes del 01/01/96						Vehículos que NO habían pasado ITV antes del 01/01/96						TOTAL		
	Caducidad Asignada			Incumplidores Históricos			Incorporaciones			Incumplidores Históricos					
	Primeras Teóricas	Primeras Reales	% Cumplimiento	Primeras Teóricas	Primeras Reales	% Cumplimiento	Primeras Teóricas	Primeras Reales	% Cumplimiento	Primeras Teóricas	Primeras Reales	% Cumplimiento	Primeras Teóricas	Primeras Reales	% Cumplimiento
MOTOCICLETAS	2.172	1.084	49,91	2.412	330	13,68	2.956	1.212	41,00	19.436	826	4,25	26.976	3.452	12,80
TURISMOS PARTICULARES	107.656	88.800	82,49	30.788	8.266	26,85	18.262	14.322	78,43	52.196	5.064	9,70	208.902	116.452	55,75
RESTO DE TURISMOS	2.366	1.374	58,07	646	102	15,79	710	190	26,76	2.520	108	4,29	6.242	1.774	28,42
MERCANCIAS P.M.A. < = 3.500 KG.	49.822	39.624	79,53	19.234	5.670	29,48	4.074	3.158	77,52	21.584	1.334	6,18	94.714	49.786	52,57
MERCANCIAS P.M.A. > 3.500 KG..	9.874	8.164	82,68	3.676	1.068	29,05	1.308	1.034	79,05	3.486	192	5,51	18.344	10.458	57,01
AUTOBUSES	1.504	1.298	86,30	314	72	22,93	14	10	71,43	202	12	5,94	2.034	1.392	68,44
REMOLQUES Y SEMIREMOLQUES	4.288	3.484	81,25	1.352	554	40,98	816	668	81,86	1.060	126	11,89	7.516	4.832	64,29
AGRICOLAS	1.050	688	65,52	568	132	23,24	540	32	5,93	25.218	534	2,12	27.376	1.386	5,06
OTROS	472	374	79,24	214	64	29,91	166	42	25,30	1.510	50	3,31	2.362	530	22,44
TOTAL	179.204	144.890	80,85	59.204	16.258	27,46	28.846	20.668	71,65	127.212	8.246	6,48	394.466	190.062	48,18



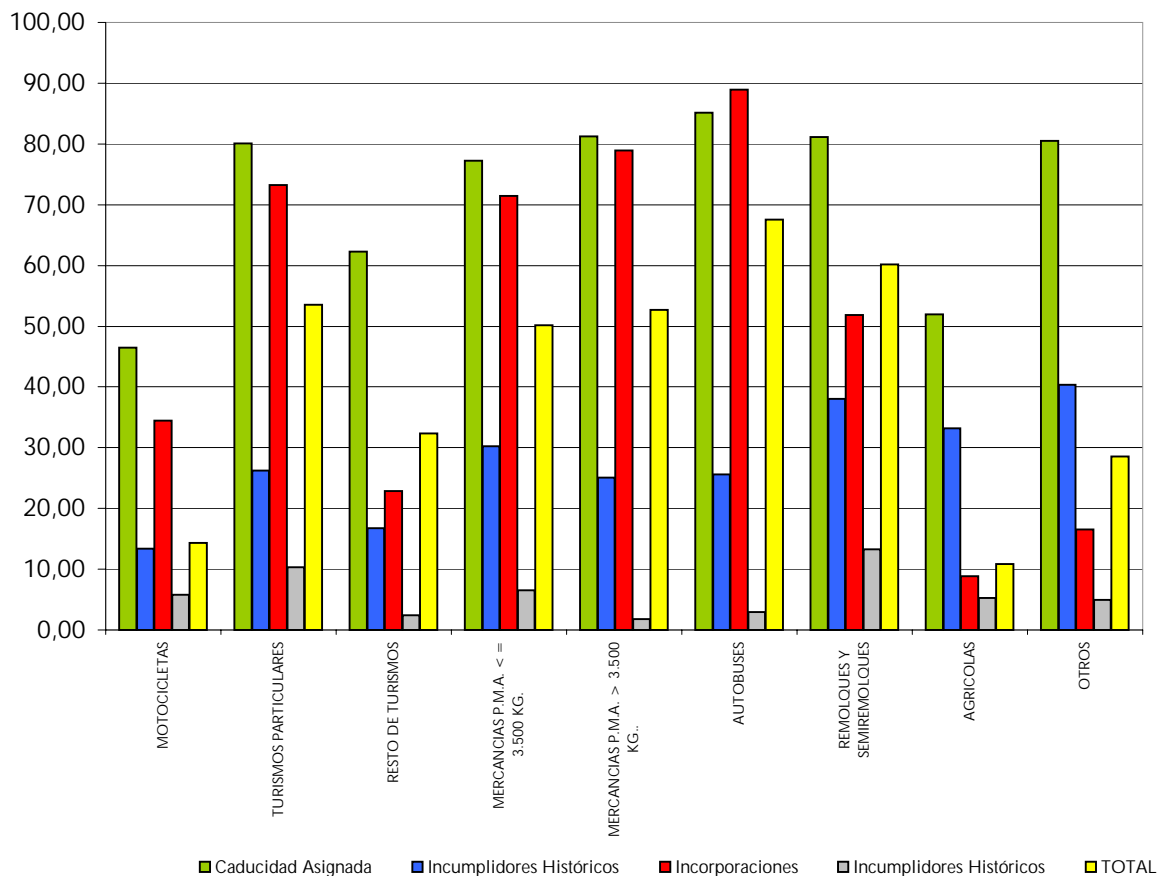
GRADO DE CUMPLIMIENTO CORRESPONDIENTE AL EJERCICIO 1996 EN LA PROVINCIA DE CADIZ															
TIPO DE VEHICULO	Vehículos que SI habían pasado ITV antes del 01/01/96						Vehículos que NO habían pasado ITV antes del 01/01/96						TOTAL		
	Caducidad Asignada			Incumplidores Históricos			Incorporaciones			Incumplidores Históricos					
	Primeras Teóricas	Primeras Reales	% Cumplimiento	Primeras Teóricas	Primeras Reales	% Cumplimiento	Primeras Teóricas	Primeras Reales	% Cumplimiento	Primeras Teóricas	Primeras Reales	% Cumplimiento	Primeras Teóricas	Primeras Reales	% Cumplimiento
MOTOCICLETAS	4.614	1.930	41,83	4.292	614	14,31	6.236	1.876	30,08	35.650	1.784	5,00	50.792	6.204	12,22
TURISMOS PARTICULARES	201.784	153.254	75,95	77.638	21.728	27,99	40.708	28.144	69,14	128.512	12.602	9,81	448.642	215.728	48,09
RESTO DE TURISMOS	4.886	2.828	57,88	2.000	404	20,20	1.072	190	17,72	4.428	70	1,58	12.386	3.492	28,19
MERCANCIAS P.M.A. <= 3.500 KG.	43.576	30.752	70,57	25.562	7.412	29,00	4.152	3.004	72,35	28.392	1.682	5,92	101.682	42.850	42,14
MERCANCIAS P.M.A. > 3.500 KG..	8.254	6.434	77,95	4.292	1.212	28,24	490	364	74,29	4.592	58	1,26	17.628	8.068	45,77
AUTOBUSES	2.210	1.838	83,17	504	142	28,18	150	132	88,00	382	4	1,05	3.246	2.116	65,19
REMOLQUES Y SEMIREMOLQUES	4.166	3.146	75,52	2.030	682	33,60	370	170	45,95	1.580	110	6,96	8.146	4.108	50,43
AGRICOLAS	3.506	2.586	73,76	3.438	774	22,51	692	54	7,80	37.296	128	0,34	44.932	3.542	7,88
OTROS	732	594	81,15	534	148	27,72	170	28	16,47	1.552	64	4,12	2.988	834	27,91
TOTAL	273.728	203.362	74,29	120.290	33.116	27,53	54.040	33.962	62,85	242.384	16.502	6,81	690.442	286.942	41,56



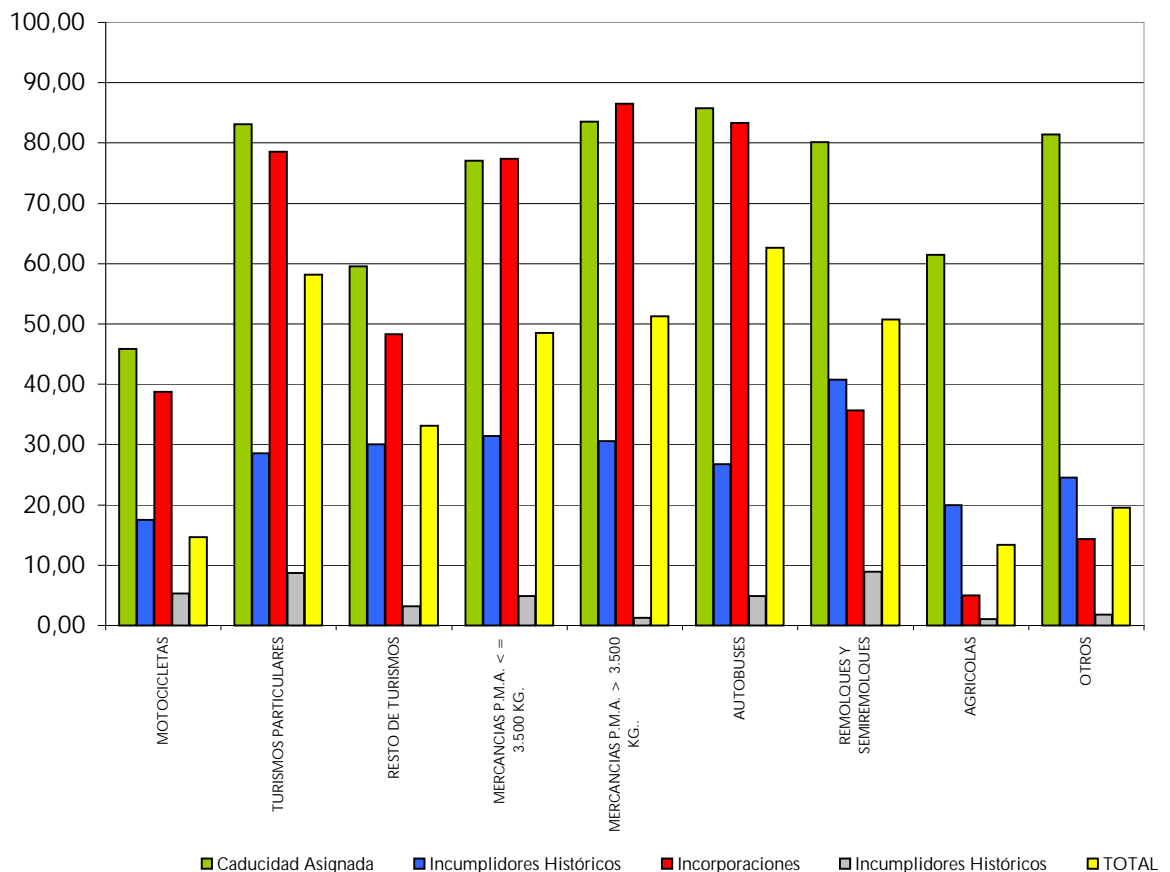
GRADO DE CUMPLIMIENTO CORRESPONDIENTE AL EJERCICIO 1996 EN LA PROVINCIA DE CORDOBA															
TIPO DE VEHICULO	Vehículos que SI habían pasado ITV antes del 01/01/96						Vehículos que NO habían pasado ITV antes del 01/01/96						TOTAL		
	Caducidad Asignada			Incumplidores Históricos			Incorporaciones			Incumplidores Históricos					
	Primeras Teóricas	Primeras Reales	% Cumplimiento	Primeras Teóricas	Primeras Reales	% Cumplimiento	Primeras Teóricas	Primeras Reales	% Cumplimiento	Primeras Teóricas	Primeras Reales	% Cumplimiento	Primeras Teóricas	Primeras Reales	% Cumplimiento
MOTOCICLETAS	3.524	1.696	48,13	4.494	626	13,93	3.644	1.548	42,48	20.516	1.018	4,96	32.178	4.888	15,19
TURISMOS PARTICULARES	165.614	141.116	85,21	40.750	11.914	29,24	30.006	25.050	83,48	41.566	5.270	12,68	277.936	183.350	65,97
RESTO DE TURISMOS	3.124	1.744	55,83	680	122	17,94	476	278	58,40	1.298	78	6,01	5.578	2.222	39,84
MERCANCIAS P.M.A. <= 3.500 KG.	66.198	53.718	81,15	23.054	7.438	32,26	3.540	2.836	80,11	16.978	920	5,42	109.770	64.912	59,14
MERCANCIAS P.M.A. > 3.500 KG.	11.118	9.122	82,05	4.958	1.324	26,70	588	506	86,05	3.192	100	3,13	19.856	11.052	55,66
AUTOBUSES	1.820	1.590	87,36	336	112	33,33	38	34	89,47	294	2	0,68	2.488	1.738	69,86
REMOLQUES Y SEMIREMOLQUES	2.800	2.224	79,43	1.312	534	40,70	270	88	32,59	1.234	180	14,59	5.616	3.026	53,88
AGRICOLAS	7.920	5.608	70,81	5.482	2.034	37,10	1.254	172	13,72	47.614	860	1,81	62.270	8.674	13,93
OTROS	844	716	84,83	420	166	39,52	184	30	16,30	1.468	70	4,77	2.916	982	33,68
TOTAL	262.962	217.534	82,73	81.486	24.270	29,78	40.000	30.542	76,36	134.160	8.498	6,33	518.608	280.844	54,15



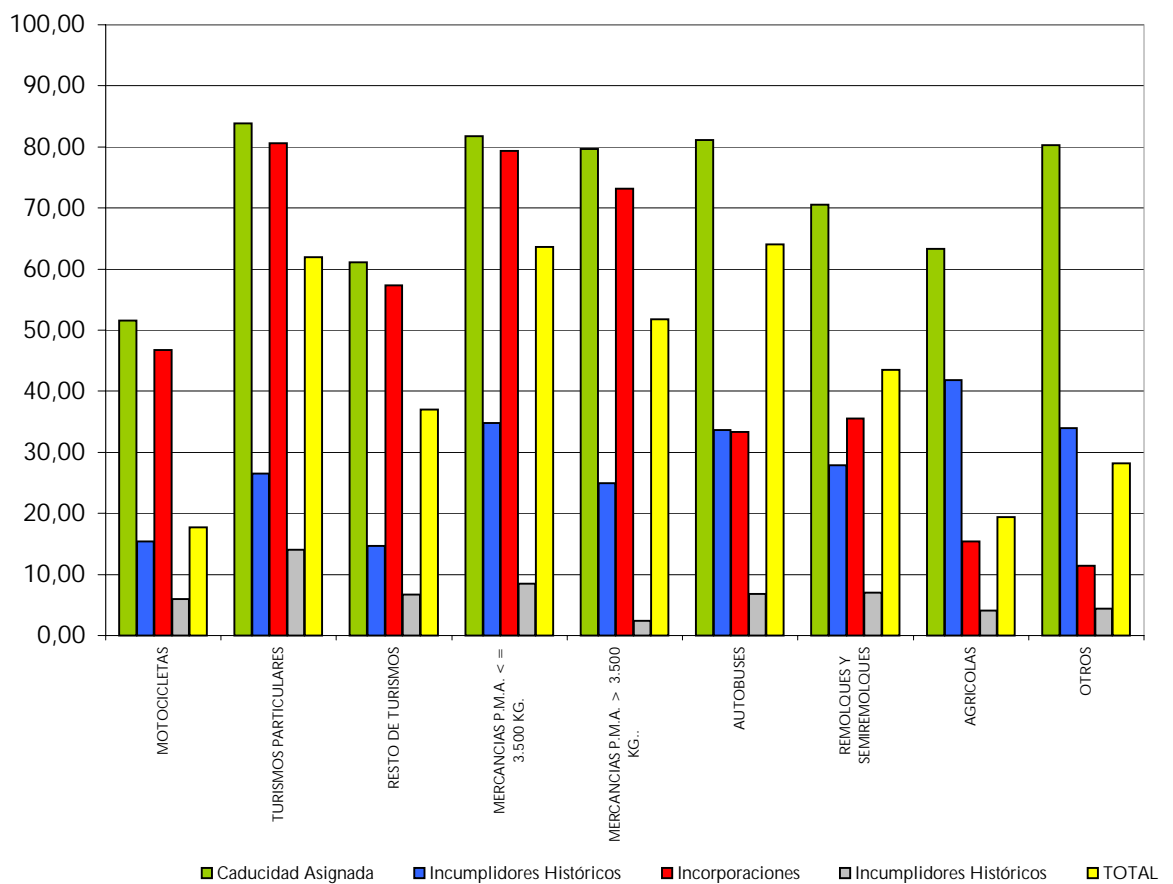
GRADO DE CUMPLIMIENTO CORRESPONDIENTE AL EJERCICIO 1996 EN LA PROVINCIA DE GRANADA															
TIPO DE VEHICULO	Vehículos que SI habían pasado ITV antes del 01/01/96						Vehículos que NO habían pasado ITV antes del 01/01/96						TOTAL		
	Caducidad Asignada			Incumplidores Históricos			Incorporaciones			Incumplidores Históricos					
	Primeras Teóricas	Primeras Reales	% Cumplimiento	Primeras Teóricas	Primeras Reales	% Cumplimiento	Primeras Teóricas	Primeras Reales	% Cumplimiento	Primeras Teóricas	Primeras Reales	% Cumplimiento	Primeras Teóricas	Primeras Reales	% Cumplimiento
MOTOCICLETAS	5.408	2.512	46,45	6.178	826	13,37	7.112	2.450	34,45	36.142	2.090	5,78	54.840	7.878	14,37
TURISMOS PARTICULARES	177.846	142.438	80,09	65.698	17.250	26,26	30.128	22.066	73,24	81.334	8.410	10,34	355.006	190.164	53,57
RESTO DE TURISMOS	4.422	2.756	62,33	1.588	266	16,75	526	120	22,81	3.424	82	2,40	9.960	3.224	32,37
MERCANCIAS P.M.A. <= 3.500 KG.	59.812	46.216	77,27	27.444	8.308	30,27	4.222	3.016	71,44	26.620	1.730	6,50	118.098	59.270	50,19
MERCANCIAS P.M.A. > 3.500 KG.	11.076	8.996	81,22	4.898	1.228	25,07	494	390	78,95	3.800	68	1,79	20.268	10.682	52,70
AUTOBUSES	2.214	1.884	85,10	430	110	25,58	72	64	88,89	344	10	2,91	3.060	2.068	67,58
REMOLQUES Y SEMIREMOLQUES	2.680	2.174	81,12	1.010	384	38,02	328	170	51,83	664	88	13,25	4.682	2.816	60,15
AGRICOLAS	3.160	1.640	51,90	2.860	948	33,15	930	82	8,82	34.342	1.804	5,25	41.292	4.474	10,84
OTROS	718	578	80,50	392	158	40,31	206	34	16,51	1.672	82	4,90	2.988	852	28,51
TOTAL	267.336	209.194	78,25	110.498	29.478	26,68	44.018	28.392	64,50	188.342	14.364	7,63	610.194	281.428	46,12



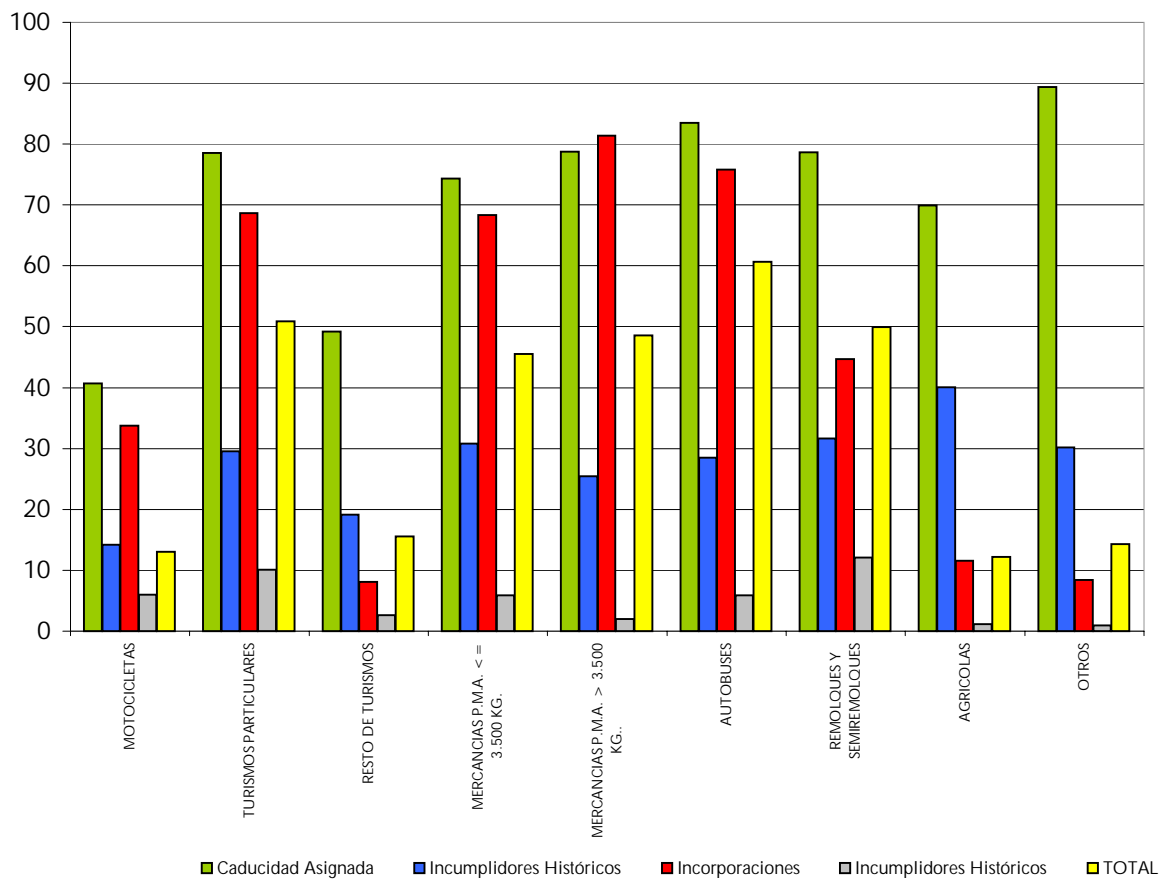
GRADO DE CUMPLIMIENTO CORRESPONDIENTE AL EJERCICIO 1996 EN LA PROVINCIA DE HUELVA															
TIPO DE VEHICULO	Vehículos que SI habían pasado ITV antes del 01/01/96						Vehículos que NO habían pasado ITV antes del 01/01/96						TOTAL		
	Caducidad Asignada			Incumplidores Históricos			Incorporaciones			Incumplidores Históricos					
	Primeras Teóricas	Primeras Reales	% Cumplimiento	Primeras Teóricas	Primeras Reales	% Cumplimiento	Primeras Teóricas	Primeras Reales	% Cumplimiento	Primeras Teóricas	Primeras Reales	% Cumplimiento	Primeras Teóricas	Primeras Reales	% Cumplimiento
MOTOCICLETAS	1.514	694	45,84	1.418	248	17,49	1.976	766	38,77	10.550	558	5,29	15.458	2.266	14,66
TURISMOS PARTICULARES	83.348	69.236	83,07	19.490	5.570	28,58	14.616	11.476	78,52	36.306	3.158	8,70	153.760	89.440	58,17
RESTO DE TURISMOS	1.834	1.092	59,54	492	148	30,08	360	174	48,33	1.758	56	3,19	4.444	1.470	33,08
MERCANCIAS P.M.A. <= 3.500 KG.	28.232	21.754	77,05	10.584	3.328	31,44	2.264	1.752	77,39	15.770	774	4,91	56.850	27.608	48,56
MERCANCIAS P.M.A. > 3.500 KG.	4.182	3.494	83,55	1.552	474	30,54	326	282	86,50	2.288	30	1,31	8.348	4.280	51,27
AUTOBUSES	914	784	85,78	202	54	26,73	24	20	83,33	248	12	4,84	1.388	870	62,68
REMOLQUES Y SEMIREMOLQUES	1.646	1.320	80,19	756	308	40,74	280	100	35,71	874	78	8,92	3.556	1.806	50,79
AGRICOLAS	2.026	1.246	61,50	1.910	382	20,00	524	26	4,96	8.622	94	1,09	13.082	1.748	13,36
OTROS	248	202	81,45	204	50	24,51	84	12	14,29	894	16	1,79	1.430	280	19,58
TOTAL	123.944	99.822	80,54	36.608	10.562	28,85	20.454	14.608	71,42	77.310	4.776	6,18	258.316	129.768	50,24



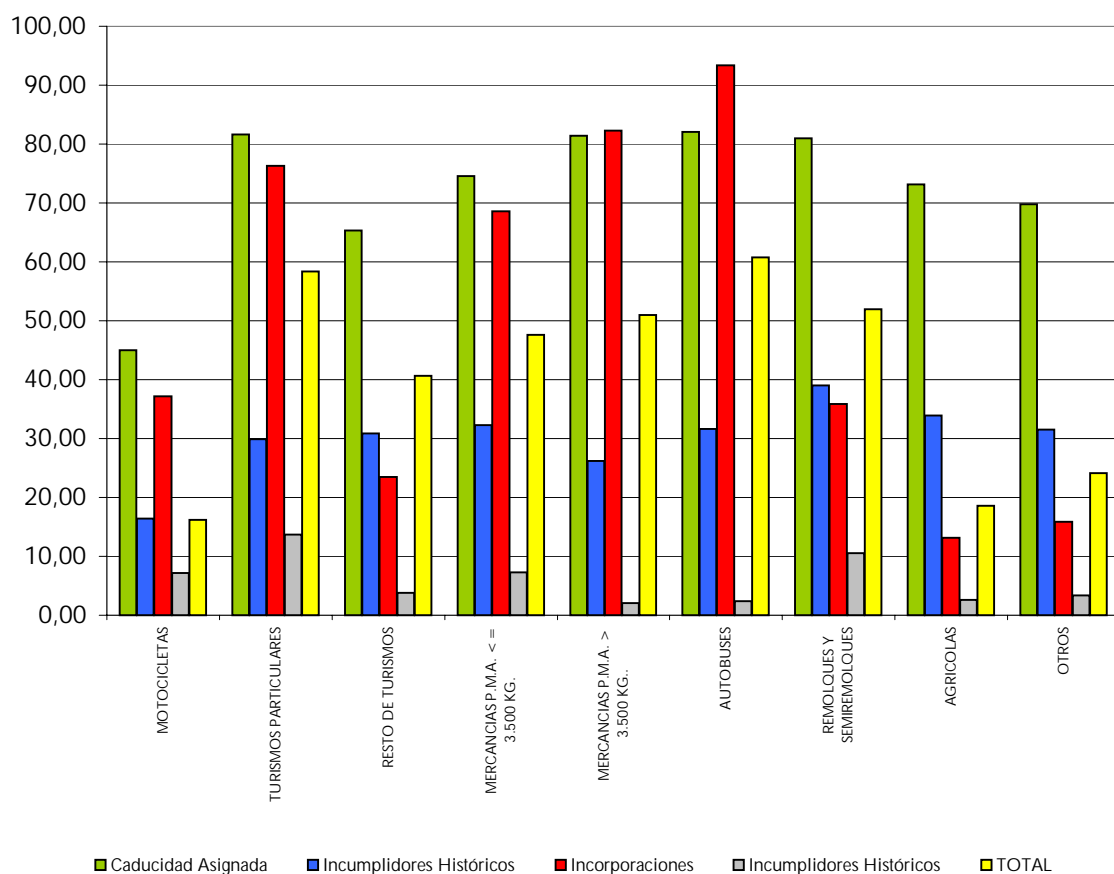
GRADO DE CUMPLIMIENTO CORRESPONDIENTE AL EJERCICIO 1996 EN LA PROVINCIA DE JAEN															
TIPO DE VEHICULO	Vehículos que SI habían pasado ITV antes del 01/01/96						Vehículos que NO habían pasado ITV antes del 01/01/96						TOTAL		
	Caducidad Asignada			Incumplidores Históricos			Incorporaciones			Incumplidores Históricos					
	Primeras Teóricas	Primeras Reales	% Cumplimiento	Primeras Teóricas	Primeras Reales	% Cumplimiento	Primeras Teóricas	Primeras Reales	% Cumplimiento	Primeras Teóricas	Primeras Reales	% Cumplimiento	Primeras Teóricas	Primeras Reales	% Cumplimiento
MOTOCICLETAS	2.336	1.204	51,54	2.538	390	15,37	2.348	1.098	46,76	12.050	714	5,93	19.272	3.406	17,67
TURISMOS PARTICULARES	128.982	108.116	83,82	35.380	9.398	26,56	20.622	16.630	80,64	40.694	5.718	14,05	225.678	139.862	61,97
RESTO DE TURISMOS	2.384	1.458	61,16	816	120	14,71	328	188	57,32	1.526	102	6,68	5.054	1.868	36,96
MERCANCIAS P.M.A. <= 3.500 KG.	82.078	67.130	81,79	22.588	7.866	34,82	3.434	2.724	79,32	16.194	1.382	8,53	124.294	79.102	63,64
MERCANCIAS P.M.A. > 3.500 KG.	8.534	6.798	79,66	3.700	924	24,97	448	328	73,21	3.020	74	2,45	15.702	8.124	51,74
AUTOBUSES	1.174	952	81,09	250	84	33,60	24	8	33,33	204	14	6,86	1.652	1.058	64,04
REMOLQUES Y SEMIREMOLQUES	2.278	1.606	70,50	1.112	310	27,88	214	76	35,51	1.164	82	7,05	4.768	2.074	43,50
AGRICOLAS	8.008	5.072	63,34	6.608	2.762	41,80	1.868	288	15,42	32.168	1.318	4,10	48.652	9.440	19,40
OTROS	710	570	80,28	430	146	33,95	280	32	11,43	1.462	64	4,38	2.882	812	28,18
TOTAL	236.484	192.906	81,57	73.422	22.000	29,96	29.566	21.372	72,29	108.482	9.468	8,73	447.954	245.746	54,86



GRADO DE CUMPLIMIENTO CORRESPONDIENTE AL EJERCICIO 1996 EN LA PROVINCIA DE MALAGA															
TIPO DE VEHICULO	Vehículos que SI habían pasado ITV antes del 01/01/96						Vehículos que NO habían pasado ITV antes del 01/01/96						TOTAL		
	Caducidad Asignada			Incumplidores Históricos			Incorporaciones			Incumplidores Históricos					
	Primeras Teóricas	Primeras Reales	% Cumplimiento	Primeras Teóricas	Primeras Reales	% Cumplimiento	Primeras Teóricas	Primeras Reales	% Cumplimiento	Primeras Teóricas	Primeras Reales	% Cumplimiento	Primeras Teóricas	Primeras Reales	% Cumplimiento
MOTOCICLETAS	6682	2718	40,676	7674	1090	14,204	7570	2556	33,765	49418	2954	5,978	71344	9318	13,061
TURISMOS PARTICULARES	247888	194644	78,521	92310	27272	29,544	42176	28976	68,703	138480	14044	10,142	520854	264936	50,866
RESTO DE TURISMOS	13976	6872	49,17	7914	1512	19,105	19058	1544	8,102	27376	724	2,645	68324	10652	15,59
MERCANCIAS P.M.A. <= 3.500 KG.	68744	51098	74,331	37684	11628	30,857	5888	4024	68,342	39538	2348	5,939	151854	69098	45,503
MERCANCIAS P.M.A. > 3.500 KG.	12668	9982	78,797	6664	1694	25,42	504	410	81,349	5232	104	1,988	25068	12190	48,628
AUTOBUSES	3280	2740	83,537	786	224	28,499	58	44	75,862	922	54	5,857	5046	3062	60,682
REMOLQUES Y SEMIREMOLQUES	2576	2026	78,649	1486	470	31,629	224	100	44,643	1194	144	12,06	5480	2740	50
AGRICOLAS	2768	1936	69,942	2948	1182	40,095	500	58	11,6	22066	264	1,196	28282	3440	12,163
OTROS	450	402	89,333	444	134	30,18	260	22	8,462	2958	28	0,947	4112	586	14,251
TOTAL	359032	272418	75,876	157910	45206	28,628	76238	37734	49,495	287184	20664	7,195	880364	376022	42,712



GRADO DE CUMPLIMIENTO CORRESPONDIENTE AL EJERCICIO 1996 EN LA PROVINCIA DE SEVILLA															
TIPO DE VEHICULO	Vehículos que SI habían pasado ITV antes del 01/01/96						Vehículos que NO habían pasado ITV antes del 01/01/96						TOTAL		
	Caducidad Asignada			Incumplidores Históricos			Incorporaciones			Incumplidores Históricos					
	Primeras Teóricas	Primeras Reales	% Cumplimiento	Primeras Teóricas	Primeras Reales	% Cumplimiento	Primeras Teóricas	Primeras Reales	% Cumplimiento	Primeras Teóricas	Primeras Reales	% Cumplimiento	Primeras Teóricas	Primeras Reales	% Cumplimiento
MOTOCICLETAS	7.678	3.458	45,04	8.434	1.386	16,43	10.422	3.870	37,13	48.474	3.452	7,12	75.008	12.166	16,22
TURISMOS PARTICULARES	340.294	277.864	81,65	107.958	32.246	29,87	75.696	57.736	76,27	139.334	19.158	13,75	663.282	387.004	58,35
RESTO DE TURISMOS	10.172	6.644	65,32	2.598	802	30,87	1.656	388	23,43	5.352	202	3,77	19.778	8.036	40,63
MERCANCIAS P.M.A. <= 3.500 KG.	81.224	60.584	74,59	39.522	12.752	32,27	7.666	5.254	68,54	43.478	3.166	7,28	171.890	81.756	47,56
MERCANCIAS P.M.A. > 3.500 KG..	18.168	14.784	81,37	8.632	2.258	26,16	948	780	82,28	7.552	158	2,09	35.300	17.980	50,94
AUTOBUSES	3.876	3.182	82,10	986	312	31,64	30	28	93,33	940	22	2,34	5.832	3.544	60,77
REMOLQUES Y SEMIREMOLQUES	6.590	5.338	81,00	3.098	1.210	39,06	764	274	35,86	3.350	352	10,51	13.802	7.174	51,98
AGRICOLAS	16.280	11.902	73,11	8.668	2.936	33,87	1.998	262	13,11	62.754	1.612	2,57	89.700	16.712	18,63
OTROS	1.212	846	69,80	774	244	31,53	402	64	15,92	2.770	92	3,32	5.158	1.246	24,16
TOTAL	485.494	384.602	79,22	180.670	54.146	29,97	99.582	68.656	68,94	314.004	28.214	8,99	1.079.750	535.618	49,61



GRADO DE CUMPLIMIENTO CORRESPONDIENTE AL EJERCICIO 1996 EN ANDALUCIA															
TIPO DE VEHICULO	Vehículos que SI habían pasado ITV antes del 01/01/96						Vehículos que NO habían pasado ITV antes del 01/01/96						TOTAL		
	Caducidad Asignada			Incumplidores Históricos			Incorporaciones			Incumplidores Históricos					
	Primeras Teóricas	Primeras Reales	% Cumplimiento	Primeras Teóricas	Primeras Reales	% Cumplimiento	Primeras Teóricas	Primeras Reales	% Cumplimiento	Primeras Teóricas	Primeras Reales	% Cumplimiento	Primeras Teóricas	Primeras Reales	% Cumplimiento
MOTOCICLETAS	16.964	7.648	45,08	18.720	2.755	14,72	21.132	7.688	36,38	116.118	6.698	5,77	172.934	24.789	14,33
TURISMOS PARTICULARES	726.706	587.734	80,88	235.006	66.822	28,43	136.107	102.200	75,09	329.211	36.712	11,15	1.427.030	793.468	55,60
RESTO DE TURISMOS	21.582	12.384	57,38	8.367	1.738	20,77	12.093	1.536	12,70	23.841	711	2,98	65.883	16.369	24,85
MERCANCIAS P.M.A. <= 3.500 KG.	239.843	185.438	77,32	102.836	32.201	31,31	17.620	12.884	73,12	104.277	6.668	6,40	464.576	237.191	51,06
MERCANCIAS P.M.A. > 3.500 KG..	41.937	33.887	80,81	19.186	5.091	26,54	2.553	2.047	80,18	16.581	392	2,36	80.257	41.417	51,61
AUTOBUSES	8.496	7.134	83,97	1.904	555	29,15	205	170	82,93	1.768	65	3,68	12.373	7.924	64,04
REMOLQUES Y SEMIREMOLQUES	13.512	10.659	78,89	6.078	2.226	36,62	1.633	823	50,40	5.560	580	10,43	26.783	14.288	53,35
AGRICOLAS	22.359	15.339	68,60	16.241	5.575	34,33	4.153	487	11,73	135.040	3.307	2,45	177.793	24.708	13,90
OTROS	2.693	2.141	79,50	1.706	555	32,53	876	132	15,07	7.143	233	3,26	12.418	3.061	24,65
TOTAL	1.094.092	862.364	78,82	410.044	117.518	28,66	196.372	127.967	65,17	739.539	55.366	7,49	2.440.047	1.163.215	47,67

